



PS

**מאפיינים**

- טכנולוגיה : עוגן בהברגה ישירה
- סוג פלדה: Steel C-1022/נירוסטה A4
- $f_{uk} = 500 \text{ N/mm}^2$ ;  $f_{yk} = 350 \text{ N/mm}^2$



### טבלת עומסים לעוגן בודד

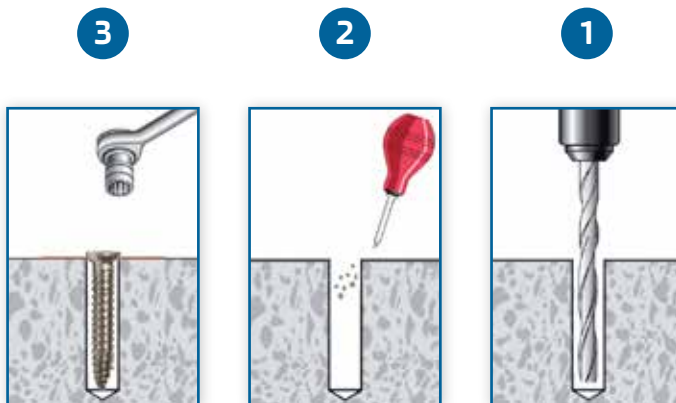
אבן כורכרית (יצוקה)		בטון ב-30		חומר בסיס
3.5 ס"מ	2 ס"מ	6.5 ס"מ	4 ס"מ	עומק התקנה

-	-	29.1	14.1	kN	$N_{ru,cone}$	שליפה	עומס כשל אולטימטיבי
					<b>7.3</b>		
13.1	13.1	<b>13.1</b>	13.1		$N_{ru,steel}$		
<b>7.3</b>	<b>2.4</b>	<b>8.0</b>	<b>8.0</b>		$V_{ru}$	גזירה	
2.6	0.8	5.3	2.8		$N_{rd}$	שליפה	עומס תכן
2.6	0.8	3.7	3.7		$V_{rd}$	גזירה	
<b>1.8</b>	<b>0.6</b>	<b>3.8</b>	<b>2.7</b>	$N_{rec}$	שליפה	עומס מומלץ עומס שירות	
<b>1.8</b>	<b>0.6</b>	<b>2.7</b>	<b>2.7</b>	$V_{rec}$	גזירה		

40	20	65	40	mm	$h_{eff}$	עומק התקנת העוגן	נתונים כלליים
					6.0	6.0	
		65	40		$C_{opt}$	מרחק אופטימאלי מקצה הבטון	
		40	30		$C_{min}$	מרחק מינימאלי מקצה הבטון	
		130	80		$S_{opt}$	מרחק אופטימאלי בין העוגנים	
		40	30		$S_{min}$	מרחק מינימאלי בין העוגנים	

\* העומסים התקבלו בבדיקות מכון התקנים על ידי קידוח חור בקוטר 6 מ"מ. העומסים מבוססים על בדיקות שליפה בודדות שנערכו באתרים שונים. הם לצורך הכוונה בלבד ואין לראות בהם בסיס לתכנון.

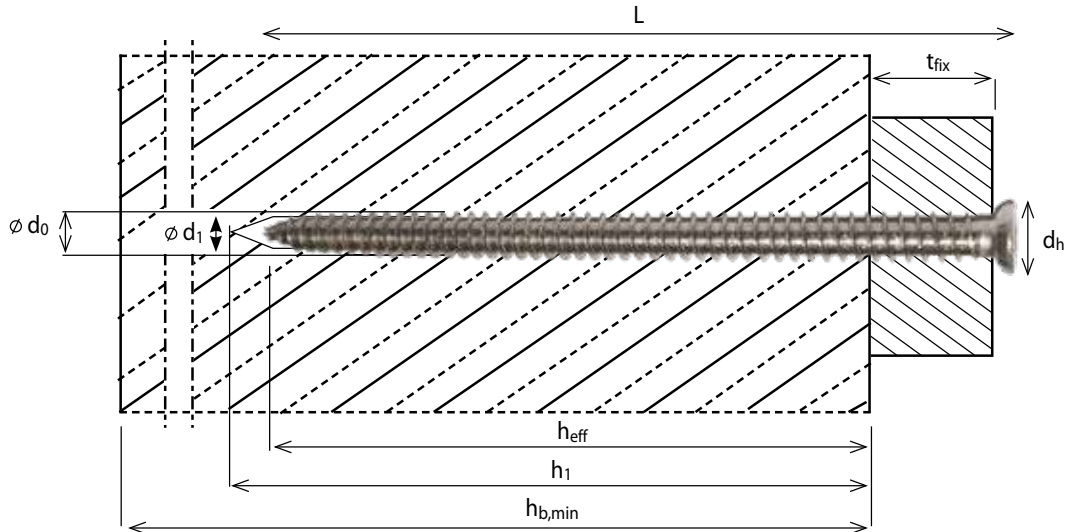
### מדריך התקנה



- 1 לקדוח חור.
- 2 לנקות את החור עם לחץ אוויר.
- 3 להבריג את העוגן באמצעות מברגה.

## מידות ומק"טים

PS



PS

עובי בטון מינימאלי	עובי חומר מוצמד מקס.	עומק התקנה	עומק קידוח	קוטר הסוגרת	אורך	קוטר ראש הבורג	קוטר לב הבורג	קוטר העוגן	מק"ט	תיאור פריט
$h_{b,min}$ (mm)	$t_{fix}$ (mm)	$h_{eff}$ (mm)	$h_1$ (mm)	SW (mm)	L (mm)	$d_h$ (mm)	$d_1$ (mm)	$d_0$ (mm)		
100	10	40	50	TX30	60	11	5.5	7.5	77060	PS 7.5x60
100	30	40-60	50-75	TX30	72	11	5.5	7.5	77072	PS 7.5x72
100	50	40-60	50-75	TX30	92	11	5.5	7.5	77092	PS 7.5x92
100	70	40-60	50-75	TX30	112	11	5.5	7.5	77112	PS 7.5x112
100	90	40-60	50-75	TX30	132	11	5.5	7.5	77132	PS 7.5x132
100	110	40-60	50-75	TX30	152	11	5.5	7.5	77152	PS 7.5x152
100	140	40-60	50-75	TX30	182	11	5.5	7.5	77182	PS 7.5x182
100	170	40-60	50-75	TX30	212	11	5.5	7.5	77212	PS 7.5x212

## PS SS (נירוסטה 316)

עובי בטון מינימאלי	עובי חומר מוצמד מקס.	עומק התקנה	עומק קידוח	קוטר הסוגרת	אורך	קוטר ראש הבורג	קוטר לב הבורג	קוטר העוגן	מק"ט	תיאור פריט
$h_{b,min}$ (mm)	$t_{fix}$ (mm)	$h_{eff}$ (mm)	$h_1$ (mm)	SW (mm)	L (mm)	$d_h$ (mm)	$d_1$ (mm)	$d_0$ (mm)		
100	40-60	40-60	50-75	TX30	100	11	5.5	7.5	87100	PS SS 7.5x100
100	70-90	40-60	50-75	TX30	132	11	5.5	7.5	87132	PS SS 7.5x132

בכל שאלה נוספת, נא לפנות למהנדס חברת אדיט בע"מ 054-7976110