

מאפיינים

- טכנולוגיה: בורג בי-מטאלי נירוסטה לקידוח
- ישיר בפלדה או באלומיניום (לא בנירוסטה)
- סוג פלדה: C1035 - SS304
- גליון: silver ruspert

טבלת עומסים לבורג בודד

			mm	e	עובי הפלטה מפלדה		קוטר בורג ST4.8
4	3	2	kN	N _{rk}	שליפה	עומס כשל אופייני	
7.1	7.1	5.7		V _{rk}	גזירה		
3.6	3.6	3.6		N _{rd}	שליפה	עומס תכן	
5.2	3.9	2.6		V _{rd}	גזירה		
2.7	2.7	2.7		N _{rec}	שליפה	עומס מומלץ	
3.7	2.8	1.9		V _{rec}	גזירה	עומס שירות	
2.0	2.0	2.0					

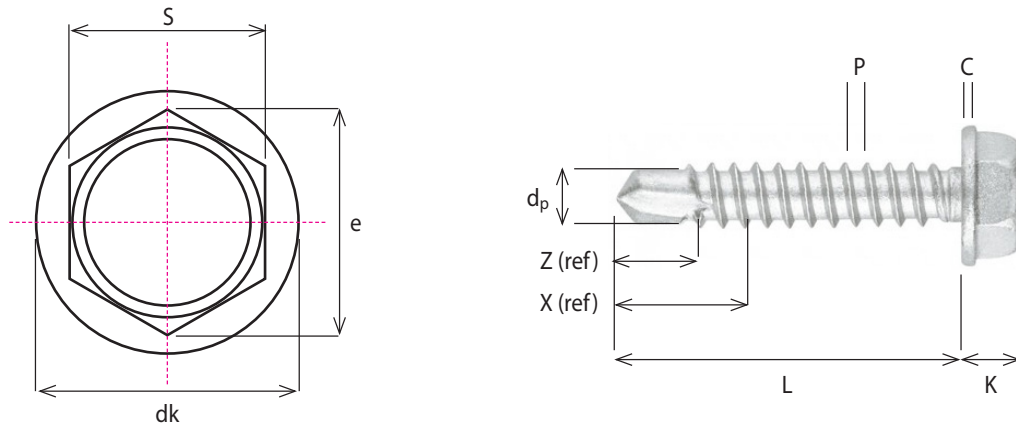
			mm	e	עובי הפלטה מפלדה		קוטר בורג ST5.5
5	3.5	2	kN	N _{rk}	שליפה	עומס כשל אופייני	
9.6	8.7	5.4		V _{rk}	גזירה		
4.8	4.8	4.8		N _{rd}	שליפה	עומס תכן	
4.8	4.0	2.5		V _{rd}	גזירה		
3.7	3.7	3.7		N _{rec}	שליפה	עומס מומלץ	
3.4	2.9	1.8		V _{rec}	גזירה	עומס שירות	
2.6	2.6	2.6					

			mm	e	עובי הפלטה מפלדה		קוטר בורג ST6.3
5	4	2.5	kN	N _{rk}	שליפה	עומס כשל אופייני	
13.4	9.6	4.3		V _{rk}	גזירה		
6.9	6.9	6.9		N _{rd}	שליפה	עומס תכן	
6.8	4.5	2.0		V _{rd}	גזירה		
5.3	5.3	5.3		N _{rec}	שליפה	עומס מומלץ	
4.8	3.2	1.4		V _{rec}	גזירה	עומס שירות	
3.8	3.8	3.8					

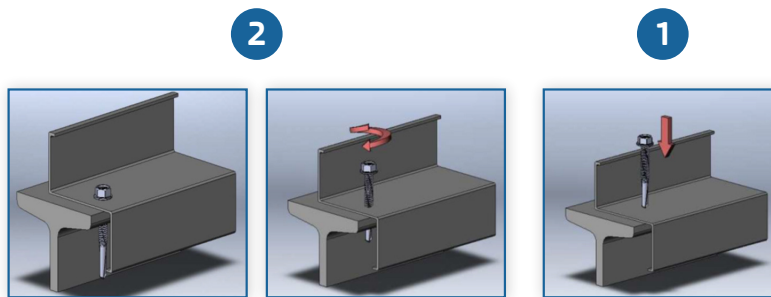
			mm	e	עובי הפלטה מאלומיניום		קוטר בורג ST4.8 / ST 5.5 / ST 6.3
4	3	2	kN	N _{rk}	שליפה	עומס כשל אופייני	
6.3	4.6	2.9		N _{rd}	שליפה	עומס תכן	
2.9	2.1	1.3	N _{rec}	שליפה	עומס מומלץ		
2.1	1.5	1.0					

נתונים כלליים

קוטר בורג	קוטר דסקית d _k	עובי ראש K	עובי שיבה C	בוקסא e	קוטר חוץ כולל הברגה D	קוטר לב הבורג d	שפע P	קוטר סכין קידוח d _p	אורך סכין קידוח z	אורך ההברגה X	עובי פלדה מומלץ
קוטר בורג	mm	mm	mm	mm	mm	mm	mm	mm	mm	mm	mm
BIE 4.8	10,0	4,3	0,9	8	4,80	3,58	1,6	3,90	5,1	14	4,40 - 1,75
BIE 5.5	10,5	5,3	1,0	8	5,46	4,17	1,8	4,65	7,9	16	5,25 - 1,75
BIE 6.3	12,6	6,3	1,0	10	6,25	4,88	1,8	5,50	9,3	18	6,00 - 2,50



מדריך התקנה



- (1) לסמן בדפיקה קלה את מיקום החדירה.
 (2) להבריג את הבורג עם מברגה מהירה עם תכונות בהתאם לטבלה המצורפת (יש אפשרות להשתמש במברגת אימפקט במידה והמתקין מפסיק את ההברגה מיד בהצמדת הבורג לפרופיל).

תכונות המברגה המתאימה להתקנת הבורג

6.3	5.5	4.8	סוג העוגן	
1000-1800	1000-1800	1800-2500	rpm	מהירות קידוח בפלדה
600-1000	600-1000	1000-1500	rpm	מהירות קידוח בנירוסטה
13	11	7	sec	זמן קידוח מקסימאלי
10,4	6,2	4,0	Nm	מומנט התקנה מקסימאלי

מק"טים

קופסא קטנה (יחידות)	קוטר (mm)	אורך (mm)	מק"ט	סוג העוגן
500	4,8	25	BIE4825	BIE 4,8x25
500	5,3	25	BIE5525	BIE 5,5x25
500	5,3	32	BIE5532	BIE 5,5x32
500	5,3	38	BIE5538	BIE 5,5x38
500	5,3	50	BIE5550	BIE 5,5x50
250	5,3	58	BIE5558	BIE 5,5x58
250	5,3	65	BIE5565	BIE 5,5x65
250	5,3	80	BIE5580	BIE 5,5x80
500	6,25	25	BIE6325	BIE 6,3x25

בכל שאלה נוספת, נא לפנות למהנדס חברת אדיט בע"מ 054-7976110